

Załącznik 2 do protokołu okresowej kontroli

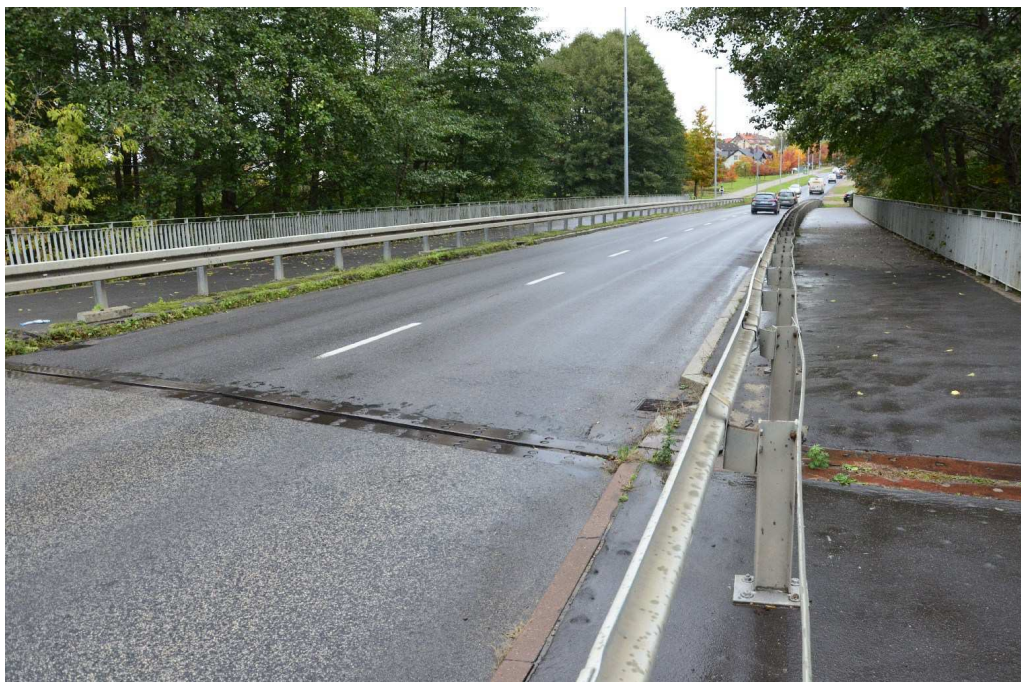
JNI: 31001135

DOKUMENTACJA FOTOGRAFICZNA OBIEKTU
z dnia: 20.10.2021r.

Karta nr 1.1



Fot. 1 Widok z boku



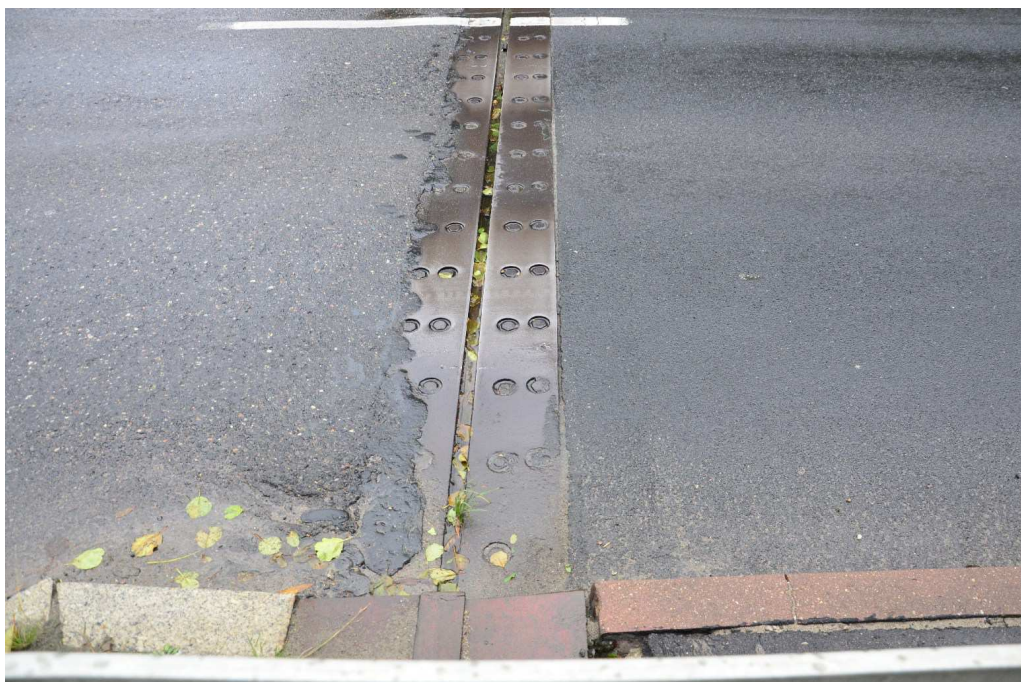
Fot. 2 Widok na jezdnię na obiekcie

Załącznik 3 do protokołu okresowej kontroli

JNI: 31001135

DOKUMENTACJA FOTOGRAFICZNA USZKODZEŃ
z dnia: 23.04.2016r.

Karta nr 2.1



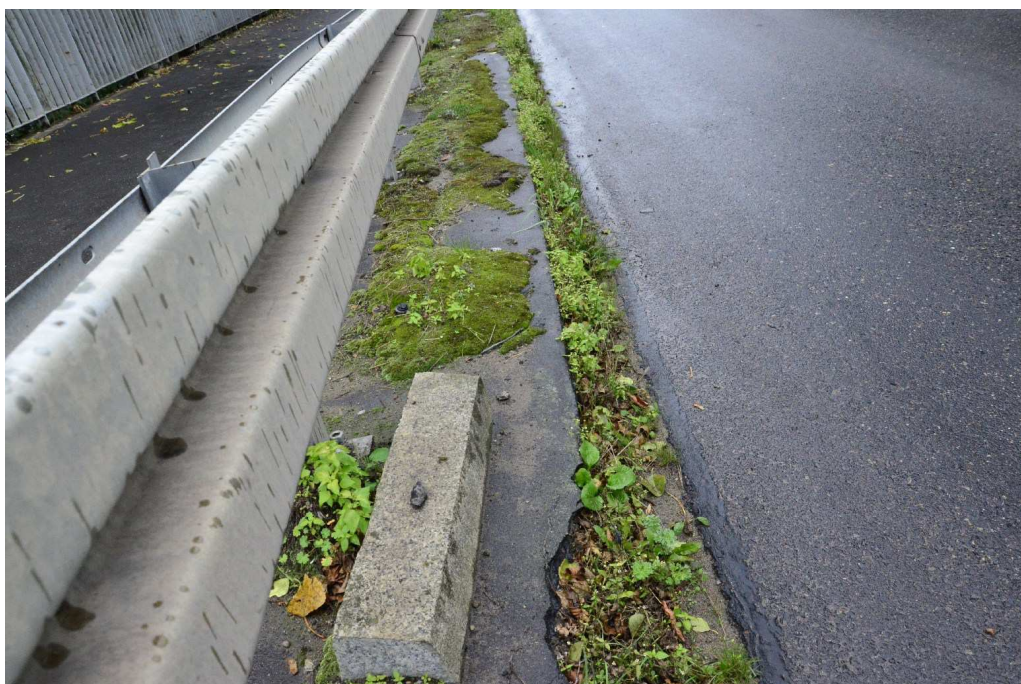
Fot. 3 Nawierzchnia jezdni

Widoczne skoleinowanie nawierzchni na obiekcie i dojazdach oraz silne deformacje przy krawężnikach.



Fot. 4 Urządzenie dylatacyjne

*Uszkodzenia nawierzchni jezdni przy urządzeniu dylatacyjnym od strony dojazdów do obiektu.
Od strony obiektu nawierzchnia nachodzi na stalowy profil urządzenia dylatacyjnego.
Silne zanieczyszczenie urządzenia piaskiem.*



Fot. 5 Nawierzchnia chodnika na obiekcie

Brak krawężników kamiennych na krawędzi kapy chodnikowej, część krawężników została ustawiona na kapie chodnikowej, co stanowi zagrożenie bezpieczeństwa ruchu. Rozległy porost traw, mchów na krawędzi jezdni.

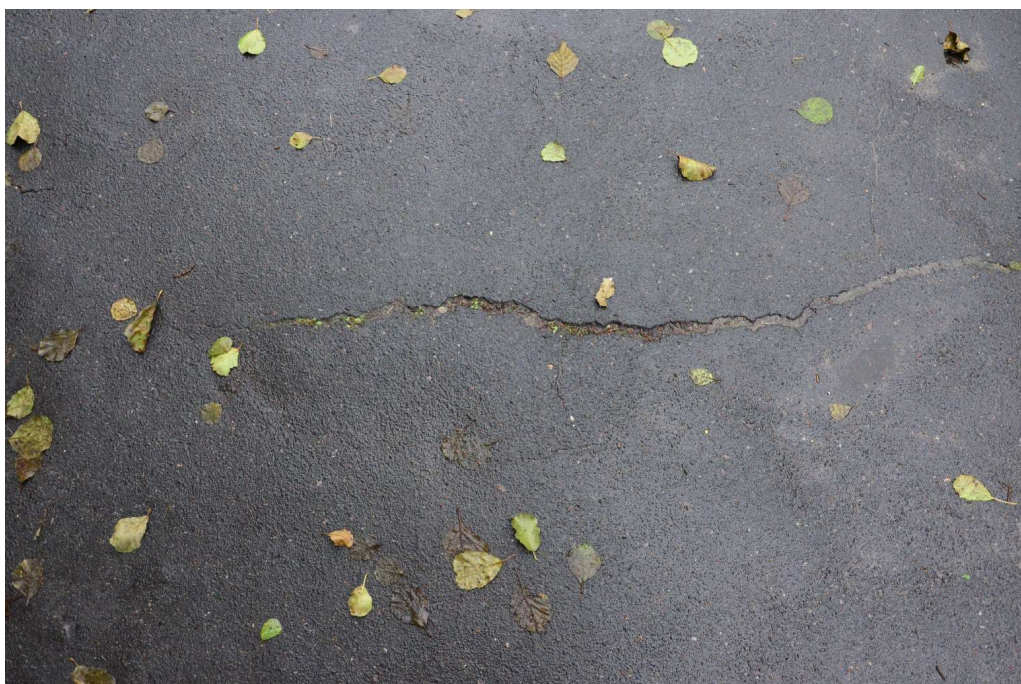


Fot. 6 Nawierzchnia chodnika

Rozległe ubytki nawierzchni asfaltowej chodnika stanowiącej także izolację dla kapy chodnikowej.



Fot. 7 Nawierzchnia chodnika na obiekcie
Rozległy porost traw i mchów na nawierzchni chodnika.



Fot. 8 Nawierzchnia chodnika na obiekcie
Liczne pęknięcia i deformacje w nawierzchni chodnika na obiekcie.



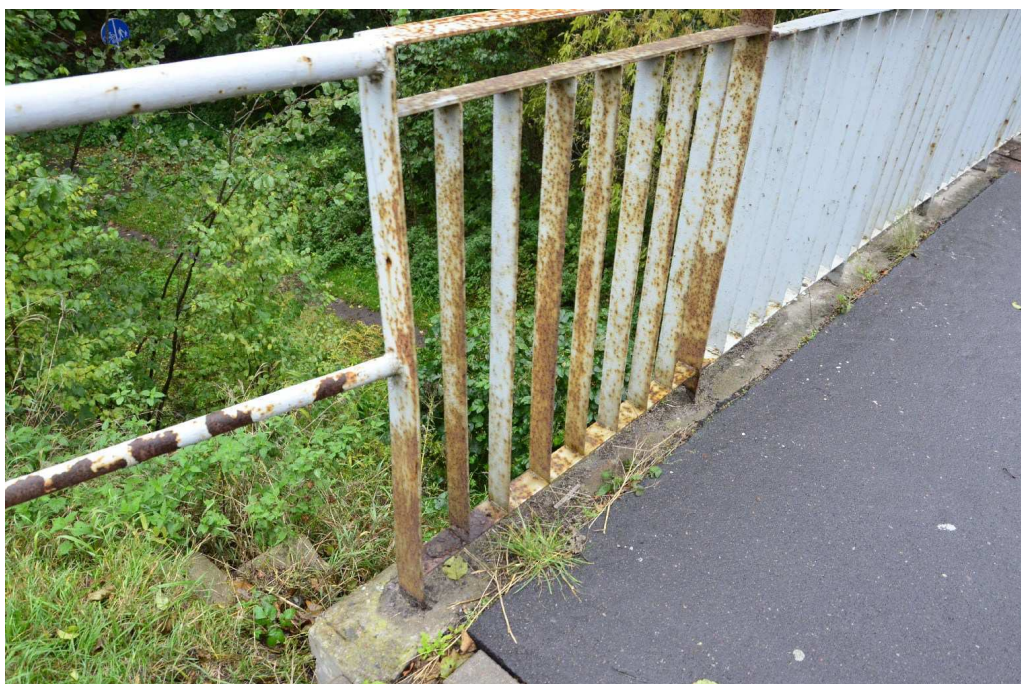
Fot. 9 Bariera na obiekcie

Nieprawidłowo przykręcona bariera na obiekcie, śruby umieszczone na samej krawędzi i poza krawędzią podstawy bariery nie gwarantują właściwego mocowania bariery. Podczas montażu bariery wycięte zostały i nie odtworzone duże fragmenty izolacji-nawierzchni bitumicznej chodników.



Fot. 10 Balustrada na dojeździe do obiektu

*Nieprawidłowe, niewystarczające zabezpieczenie wysokiej skarpy za mostem.
Korozja balustrady.*



Fot. 11 Balustrada na obiekcie

Zaawansowana korozja balustrady na długości obiektu mostowego.



Fot. 12 Urządzenie dylatacyjne w chodniku

*Intensywny porost roślinności w urządzeniu dylatacyjnym.
Zanieczyszczenie nawierzchni piaskiem.*



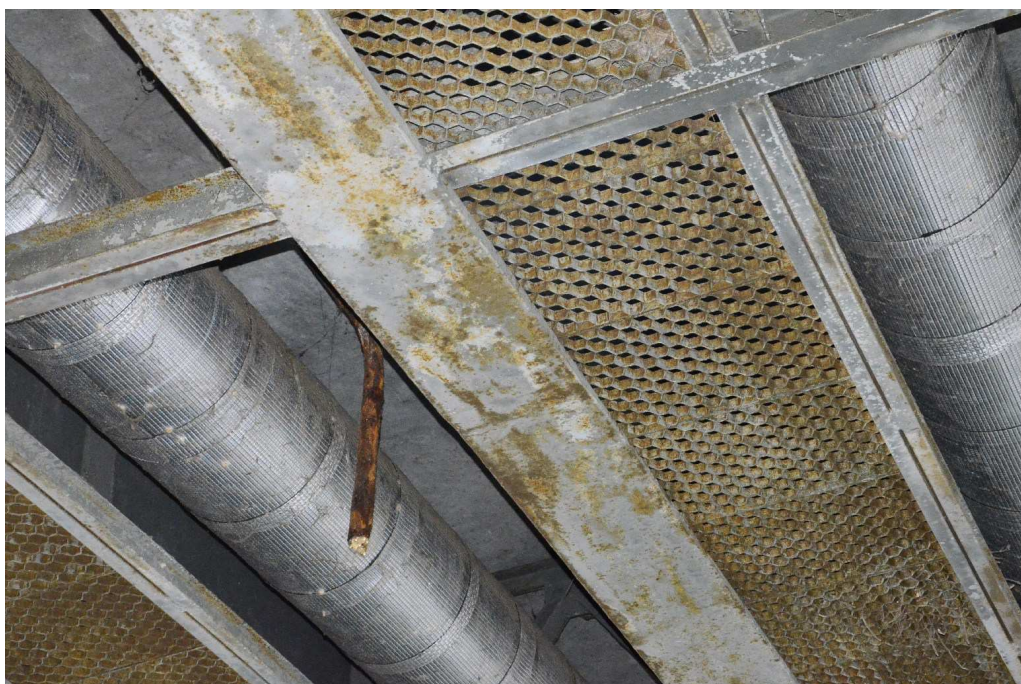
Fot. 13 Belka gzymsowa

*Pęknięcia i nacieki wapienne na belce gzymsowej przy szczelinie dylatacyjnej.
Uszkodzenie spowodowane przeciekami urządzeń dylatacyjnych.*



Fot. 14 Płyta pomostowa

*Pęknięcia z wyciekami wapiennymi na spodzie płyty pomostowej.
Wycieki wapienne świadczą o przeciekach izolacji pomostu.*



Fot. 15 Stalowy ustrój nośny

Powierzchniowa korozja dźwigarów głównych na powierzchni ok. 30%, głównie dolne półki dźwigarów. Należy przeprowadzić lokalną renowację zabezpieczeń antykorozyjnych konstrukcji stalowej.



Fot. 16 Przyczółek mostu

*Liczne pionowe pęknięcia w korpusie filara i przyczółków.
Widoczne pęknięcia z wyciekami wapiennym świadczącym o przecieku izolacji odziemnej przyczółka. Graffiti na całej powierzchni podpór.*