

**Załącznik 2 do protokołu okresowej kontroli**

JNI: 31001137

**DOKUMENTACJA FOTOGRAFICZNA OBIEKTU**  
z dnia: 20.10.2021r.

Karta nr 1.1



Fot. 1 Widok z boku



Fot. 2 Widok na jezdnię na obiekcie

### Załącznik 3 do protokołu okresowej kontroli

JNI: 31001137

**DOKUMENTACJA FOTOGRAFICZNA USZKODZEŃ**  
z dnia: 20.10.2021r.

Karta nr 2.1



Fot. 3 Nawierzchnia jezdni na dojeździe do obiektu

*Poprzeczne pęknięcia o znacznej rozwartości w nawierzchni jezdni za modułowym urządzeniem dylatacyjnym. Część pęknięć wypełniona jest zalewką lecz nieprawidłowo. Przed wypełnieniem pęknięcie należy naciąć lub rozfrezować.*

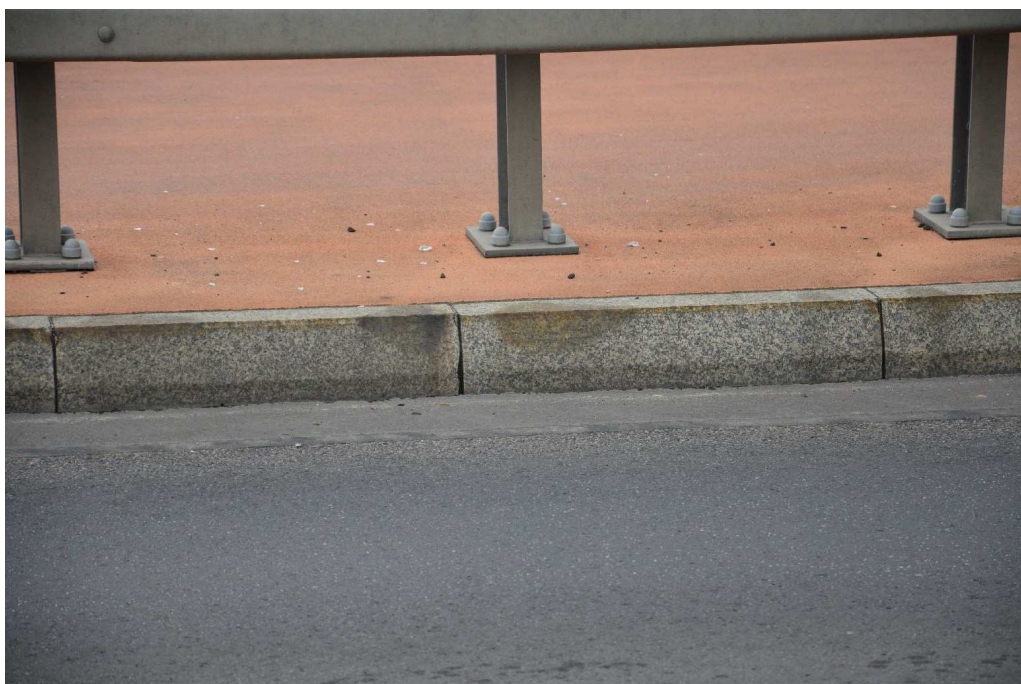


Fot. 4 Nawierzchnia jezdni na obiekcie

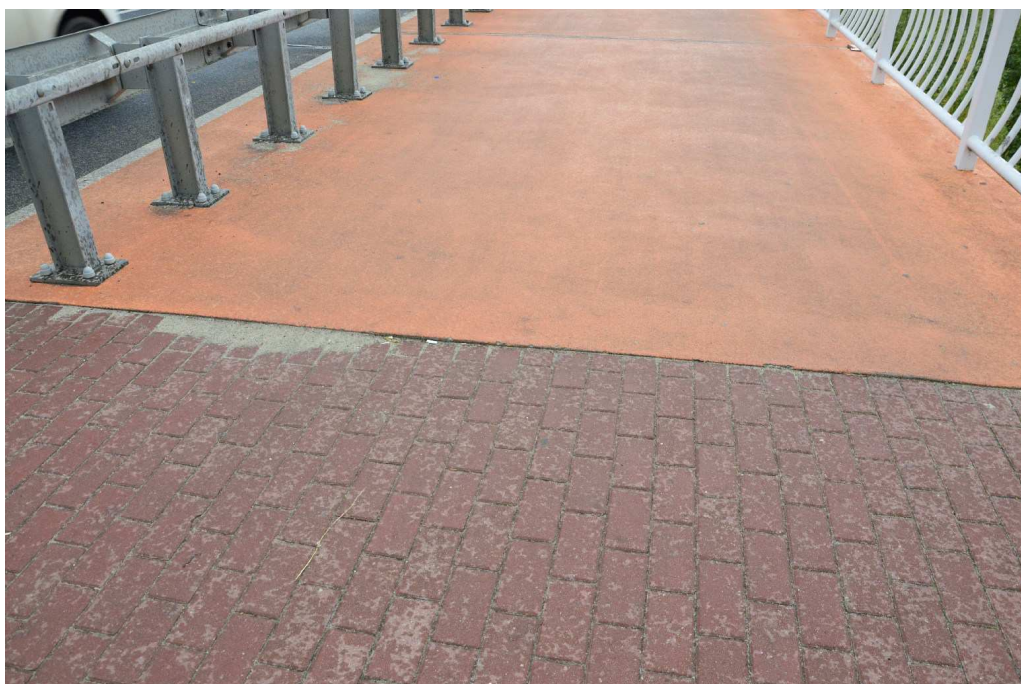
*Pęknięcia w nawierzchni jezdni na obiekcie.*



Fot. 5 Modułowe urządzenie dylatacyjne w chodniku  
*Silne zanieczyszczenie piaskiem urządzenia dylatacyjnego w strefie krawężnika.  
Porost roślinności w urządzeniu.*



Fot. 6 Krawężnik kamienny na obiekcie  
*Ogniska korozji w miejscach kotwienia prętów w krawężnikach.  
Przyczyną uszkodzenia jest brak właściwego otulenia prętów klejem żywicznym.*



Fot. 7 Chodni na dojeździe

*Zanizenia chodnika na dojeździe spowodowane osiadaniem gruntu nasypów.*



Fot. 8 Nawierzchnia żywiczna chodnika

*Liczne poprzeczne zarysowania nawierzchni żywicznej w miejscach pęknięć betonu kapy chodnikowej. Uszkodzenia spowodowane nieprawidłową pielęgnacją betonu oraz zbyt późnym wykonaniem nacięć dylatacyjnych (dylatacji pozornych).*



Fot. 9 Balustrada na obiekcie

*Lokalne ogniska korozji głównie w miejscach przeróbek balustrady na budowie. Podczas spawania zniszczono i nie odtworzono poprawnie zabezpieczeń antykorozyjnych balustrady.*



Fot. 10 Urządzenie dylatacyjne

*Korozja blach przykrywających urządzenie dylatacyjne w strefie belki podporęczowej i gzymsowej.*



Fot. 11 Belka gzymsowa

*Liczne pionowe zarysowania żelbetowych belek gzymsowych.  
Część zarysowań z naciekami wapiennymi.*



Fot. 12 Instalacja odwodnienia

*Rozkradziona i zdewastowana instalacja odwodnienia wiaduktu.*



Fot. 13 Wspornik podchodnikowy

*Korodujące stalowe kątowniki pozostawione w szczelinach dylatacyjnych z okresu budowy.  
Pozostawiona z okresu budowy pianka poliuretanowa w szczelinie dylatacyjnej.*



Fot. 14 Krawędź płyty ustroju nośnego

*Korozja zbrojenia na końcach płyty ustroju nośnego być może spowodowana niewielkimi  
przeciekami urządzeń dylatacyjnych.*



Fot. 15 Przyczółek estakady  
*Graffiti na powierzchni przyczółków.*



Fot. 16 Teren pod obiektem  
*Bardzo silnie zanieczyszczony śmieciami teren pod obiektem.*





Fot. 17 Stożek skarpowy

*Ubytki pojedynczych kostek brukowych umacniających stożek na szczycie skarpy.*



Fot. 18 Stożek skarpowy

*Porost traw, chwastów i małych drzew na umocnieniu skarpy.  
Sytuacja niedopuszczalna, gdyż roślinność niszczy korzeniami betonowe umocnienie oraz zagęszczony stożek skarpowy.*



Fot. 19 Schody skarpowe

*Bardzo silnie zanieczyszczone ziemią i bardzo silnie porośnięte roślinnością schody skarpowe. Utrzymywanie takiego stanu obiektu będzie w dłuższej perspektywie prowadzić do jego degradacji.*



Fot. 20 Balustrada schodów skarpowych

*Brak dużego fragmentu balustrady, która została odcięta i skradziona. Korozja nieprawidłowo zabezpieczonej antykorozyjnie balustrady schodów skarpowych.*